

物 件 調 書

物件番号	2	所在地	長浜市湖北町山本字佛前1314番2、1318番2		
最低売却価格		2,740,000円			
面積	実測面積	279.24㎡	地目	現況地目	宅地
	公簿面積	279.24㎡		登記地目	宅地
接面道路の状況	北側：県道速水片山線 東側：県道南浜山本高月線		現況幅員	約 7.0m 舗装済	約 9.0m 舗装済
法令等による制限	都市計画区域		非線引き都市計画区域(長浜北部都市計画区域)	用途地域	特定用途制限地域(田園居住地区)
	建ぺい率		70%	容積率	200%
私道等の負担に関する事項		負担なし			
供給処理施設状況	区分	利用可能な施設	配管等の状況		事業所名
	電気	関西電力	-		電話番号
	ガス	プロパンガス	-		関西電力送配電(株)彦根配電営業所 0800-777-8810(コールセンター)
	上水道	水道企業団	敷地内引込あり		長浜水道企業団 0749-62-4101
	下水道	公共下水道	敷地内引込あり		長浜市下水道施設課 0749-65-1601
現地までの交通機関		鉄道	JR北陸本線 河毛駅 道路距離 約5.0km		
		バス・乗合	乗合タクシー こはくちょうタクシー「山本山三条橋」停留所 物件の西方(道路距離)約270m		
備考					
<p>1. 開発等(建築を含む。)にあたって、都市計画法、建築基準法及び市条例等により指導がなされる場合がありますので、買受けの申込みをする方は、あらかじめ長浜市都市計画課開発調整室(0749-65-6903)、長浜市建築課建築指導室(0749-65-6543)に照会してください。</p> <p>2. 上水道について、敷地内に口径20mmの水道管が1栓引き込まれていますが、メーターを外して使用を中止しています。上水道を使用する場合は、長浜水道企業団(0749-62-4101)へ連絡してください。なお、使用に係る費用は買受人で負担してください。</p> <p>3. 公共下水道へ接続しています。使用される場合は長浜市下水道施設課(0749-65-1601)へ連絡してください。なお、工事や使用に係る費用は買受人で負担してください。</p> <p>4. 電気・ガス等の整備は、買受人の負担で整備してください。</p> <p>5. 本件土地と隣接地の擁壁等について、地上及び地中において境界を越えている場合があります。これら越境物の移設・撤去・再築造及びその費用負担、隣接地権者等との協議等について、市は対応しません。</p> <p>6. 本件土地の土壤調査、地盤調査、地下埋設物調査等はありません。所有権移転後に土壤汚染、地盤沈下、地下埋設物等が発見されても市は一切責任を負いません。</p> <p>7. 本件土地の西側の水路と敷地周囲の木杭も買受人の所有物となります。</p> <p>8. 土地利用にあたっては、周辺地域の環境に十分配慮するとともに、紛争が生じないよう事前に地元自治会及び周辺住民と協議してください。</p> <p>9. 現状有姿での引き渡しとなります。十分現地をご確認ください。</p> <p>10. 浸水想定区域(0.5m未満)に該当します。詳しくは長浜市防災危機管理課(0749-65-6555)にお問合せください。</p>					

※物件調書の記載内容についての問い合わせ：長浜市市民活躍課(0749-65-8711)

※この物件調書は、買受けの申込みをする方の参考資料です。

※申込みに際しては、自らの責任において、現地及び諸規制の調査確認を行ってください。

位置図



空撮写真



現地写真



北側より撮影



県道南浜山本高月

県道速水片山線

北東側より撮影



公図



請求部	所在	長浜市湖北町山本字佛前				地番	1314番2			
出力縮尺	1/500	精度区分	甲三	座標系又は記号	VI	分類	地図(法第14条第1項)		種類	地籍図
作成年月日	昭和54年3月			贈付年月日(原図)	昭和59年4月1日			補記事項		

全部事項証明書

公用 滋賀県長浜市湖北町山本1314-2 全部事項証明書 (土地)

表題部 (土地の表示)		調製	平成17年10月11日	不動産番号	1603000588536
地図番号	S25-4	境界特定	[余白]		
所在	東浅井郡湖北町大字山本字佛前			[余白]	
	長浜市湖北町山本字佛前			平成22年1月1日行政区画変更 平成22年1月26日登記	
①地番	②地目	③地積	㎡	原因及びその日付〔登記の日付〕	
1314番2	畑	153		1314番から分筆 〔平成17年4月24日〕	
[余白]	[余白]	[余白]		平成17年法務省令第18号附則第3条第2項の規定により移記 平成17年10月11日	
[余白]	宅地	153.07		②③平成2年月日不詳地目変更 〔令和7年7月2日〕	

権利部 (甲区) (所有権に関する事項)			
順位番号	登記の目的	受付年月日・受付番号	権利者その他の事項
1	所有権移転	平成17年5月1日 第1860号	原因 平成17年4月22日寄付 所有者 東浅井郡湖北町 順位2番の登記を移記
	[余白]	[余白]	平成17年法務省令第18号附則第3条第2項の規定により移記 平成17年10月11日
2	所有権移転	令和7年7月2日 第5627号	原因 平成22年1月1日合併による承継 所有者 滋賀県長浜市



これは登記記録に登録されている事項の全部を証明した書面である。ただし、登記記録の乙区に登録されている事項はない。

令和8年5月7日
 大津地方支局長浜支局 登記官 山添亜都子
 * 「登記の目的」欄に「相続人申出」と記載されている登記は、所有権の登記名義人(所有者)の相続人からの申出に基づき、登記官が職務で、申出があった相続人の住所・氏名等を付記したものであり、権利関係を公示するものではない。
 * 下線のあるものは抹消事項であることを示す。 整理番号 D19317 (1/3) 1/1



全部事項証明書

公用 滋賀県長浜市湖北町山本1318-2 全部事項証明書 (土地)

表題部 (土地の表示)		調製	平成17年10月11日	不動産番号	1603000588543
地図番号	S25-4	筆界特定	[余白]		
所在	東浅井郡湖北町大字山本字佛前			[余白]	
	長浜市湖北町山本字佛前			平成22年1月1日行政区画変更 平成22年1月26日登記	
①地番	②地目	③地積	m ²	原因及びその日付〔登記の日付〕	
1318番2	田	1183		[余白]	
[余白]	[余白]	253		③1318番2、1318番7、8に分筆 〔昭和50年10月24日〕	
[余白]	[余白]	304		③錯誤 国土調査による成果 〔昭和57年5月7日〕	
[余白]	[余白]	173		③1318番2、同番3、同番4に分筆 〔平成1年5月31日〕	
[余白]	[余白]	126		③錯誤 〔平成12年8月2日〕	
[余白]	[余白]	[余白]		平成17年法務省令第18号附則第3条第2項 の規定により移記 平成17年10月11日	
[余白]	宅地	126	17	②③平成2年月日不詳地目変更 〔令和7年7月2日〕	

権利部 (甲区) (所有権に関する事項)			
順位番号	登記の目的	受付年月日・受付番号	権利者その他の事項
1	所有権移転	平成1年5月31日 第2228号	原因 平成1年4月24日買収 所有者 東浅井郡湖北町 順位6番の登記を移記
	[余白]	[余白]	平成17年法務省令第18号附則第3条第2項 の規定により移記 平成17年10月11日
2	所有権移転	令和7年7月2日 第5627号	原因 平成22年1月1日合併による承継 所有者 滋賀県長浜市



これは登記記録に登録されている事項の全部を証明した書面である。ただし、登記記録の乙区に登録されている事項はない。

令和8年5月7日
大津地方法務局長浜支局

登記官

山添 亜都子



* 「登記の目的」欄に「相続人申告」と記載されている登記は、所有権の登記名義人(所有者)の相続人からの申請に基づき、登記官が職権で、申出があった相続人の住所・氏名等を付記したものであり、権利関係を公示するものではない。

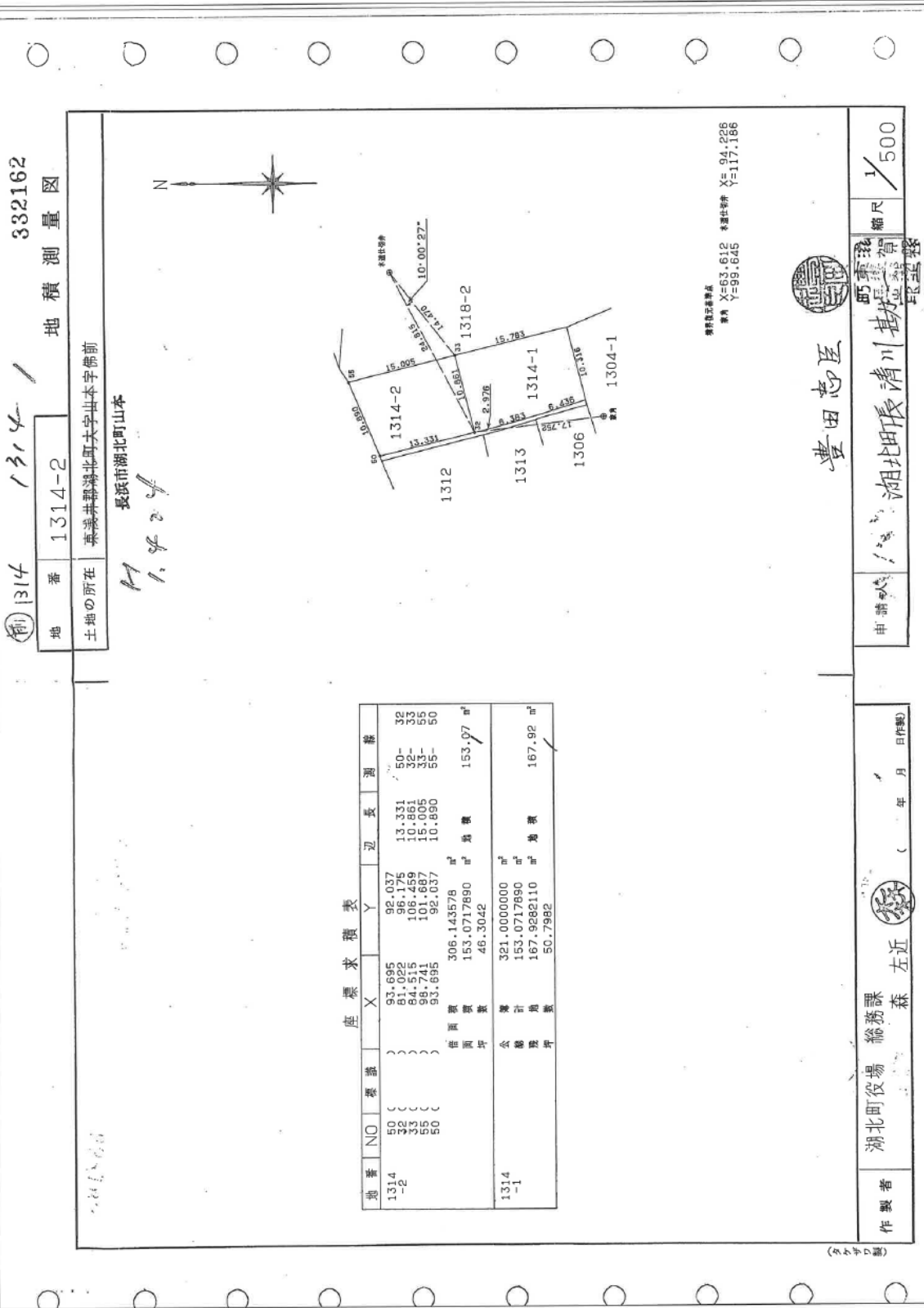
* 下線のあるものは請求事項であることを示す。

整理番号 D19317 (2 / 3) 1 / 1

地積測量図

登記年月日：平成17年4月24日

公用



請求番号：17-2

地積測量図

登記年月日：平成12年8月2日

公用

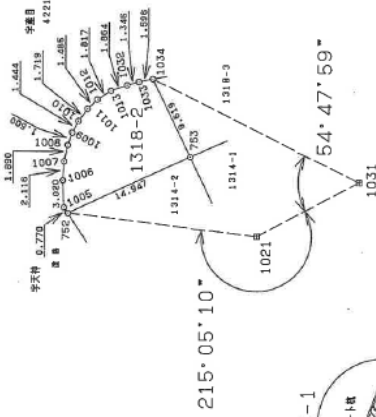
地番 1318-2
 土地の所在 滋賀県東浅井郡湖北町大字山本字仏前
 332163
 長浜市湖北町山本
 1-1 (12.8)



座標求積表

地番	NO	標高	X	Y	辺長	測線
1318	752	()	-61969.146	19970.608	14.947	752-753
-2	753	()	-61983.580	19974.492	9.619	753-1034
	1034	()	-61980.987	19983.755	1.596	1034-1033
	1033	()	-61979.392	19983.706	1.346	1033-1032
	1032	()	-61978.052	19983.577	1.864	1032-1013
	1013	()	-61976.217	19983.252	1.817	1013-1012
	1012	()	-61974.558	19982.557	1.485	1012-1011
	1011	()	-61973.313	19981.718	1.719	1011-1010
	1010	()	-61972.053	19980.548	1.444	1010-1009
	1009	()	-61971.151	19979.421	1.500	1009-1008
	1008	()	-61970.422	19978.110	1.890	1008-1007
	1007	()	-61969.707	19976.360	2.116	1007-1006
	1006	()	-61969.221	19974.301	3.020	1006-1005
	1005	()	-61968.824	19971.307	0.770	1005-752
	752	()	-61969.146	19970.608		
上面積			252.346326	m ²	測面積	126.17
下面積			126.1731630	m ²	埋藏	38.1673

*公式 $A = 1/2 \sum (X_2 - X_1)(Y_1 + Y_2)$



座標	点名	X	Y
1021	引張点-1	-61989.269	19984.456
1031	引張点-2	-62001.507	19968.453

申請人 滋賀県東浅井郡湖北町長 丸岡 一
 1/500
 縮尺

製作者 滋賀県東浅井郡湖北町大字速水1308番地 赤井 賢二
 湖北町役場 建設課 (平成11年11月5日作製)