

弥生漆塗短剣飾 川崎遺跡 古墳時代前期



絵画文土器 鴨田遺跡 古墳時代前期

2020 9 / 9 (水) 10 / 26 (月)

長浜の出土品から見る

鬘杖木製品 鴨田遺跡 古墳時代前期

考古学

日本の

Japanese archeology

◎開館時間：午前9時～午後5時（入館は午後4時30分まで）

◎休館日：火曜日・祝日の翌日

◎入館料：一般300円（団体250円）、小中学生150円（団体130円）

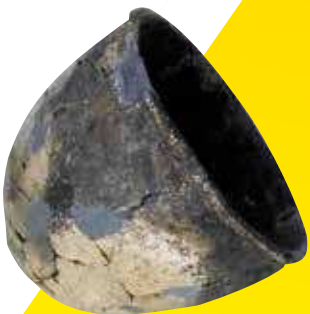
*団体は20名以上です。

*長浜市・米原市の小中学生は無料です。

*身体障害者手帳・療育手帳・精神障害者保健福祉手帳等をお持ちの方及びその付添いの方1名は無料。（ただし、証明となる手帳等の提示が必要）



合口壺棺（小堀遺跡）縄文時代後期



Takatsuki Kannon No Sato Museum of History

高月観音の里歴史民俗資料館

〒529-0233 滋賀県長浜市高月町渡岸寺229 TEL0749-85-2273

長浜の出土品から見る 日本の考古学

Japanese archeology

鳥足文壺(柿田古墳群)古墳時代後期



伽耶系鉢台(柿田古墳群)古墳時代後期

2020

9/9(水) ▶ 10/26(月)

琵琶湖の北、湖北地方は、古来より交通の要衝で、各地との交流も盛んにおこなわれていました。長浜市からは、わが国最古級の考古資料が数多く出土しています。

この企画展示では、これらの貴重な資料を一堂に集めて展示公開し、長浜の出土品をとおして日本の考古学を考える機会にしたいと考えます。また、近年行われた高月町周辺の埋蔵文化財調査で出土した遺物も展示公開します。なお、今回展示公開する資料は、すべて長浜市が実施した埋蔵文化財調査の出土資料です。

展示構成

- ①「縄文時代の東西交流と縄文犬」
- ②「弥生時代の部族長と大陸との関わり」
- ③「古墳時代首長墓からの祭礼用具と古代文字」
- ④「古代と中世の陶磁器の輝き」
- ⑤「近代レンガ作りの駅舎」
- ⑥「埋蔵文化財 高月町周辺調査の成果—高月の歴史を知ろう—」

環状石斧(川崎遺跡)弥生時代前期



関連行事 観音の里歴史民俗資料館友の会 第1回講演会

開催日: 令和2年10月4日(日)午後1時30分~

会場: 高月まちづくりセンター2階研修室

テーマ: 「日本考古学からみた湖北—弥生・古墳時代の希少資料の評価をめぐる—」

講師: 森岡秀人氏(関西大学非常勤講師、檀原考古学研究所協力員)

展示説明会

開催日: 令和2年10月11日(日)午後1時30分~

会場: 高月観音の里歴史民俗資料館2階展示室

高月観音の里歴史民俗資料館

〒529-0233 滋賀県長浜市高月町渡岸寺229 TEL0749-85-2273

◎開館時間: 午前9時~午後5時(入館は午後4時30分まで)

◎休館日: 火曜日・祝日の翌日

◎入館料: 一般 300円(団体250円)、小中学生 150円(団体130円)

*団体は20名以上です。

*長浜市・米原市の小中学生は無料です。

*身体障害者手帳・療育手帳・精神障害者保健福祉手帳等をお持ちの方及びその付添いの方1名は無料。(ただし、証明となる手帳等の提示が必要)

新型コロナウイルス感染防止のため、御入館の際は①マスクの着用、②手指の消毒、③係員の誘導、④代表者の連絡先の記入にご協力ください。なお感染の状況によっては、企画展の開催を延期・中止する場合があります。



mail : takatsuki-shiryokan@city.nagahama.lg.jp

URL : <http://www.city.nagahama.lg.jp/section/takatsukirekimin/>