



琵琶湖図 (湖光山色図)

高月観音の里歴史民俗資料館 企画展

令和8年(2026)

2月4日(水) - 3月16日(月)

会場：高月観音の里歴史民俗資料館 2階展示室  
 開館時間：午前9時～午後5時(ただし、入館は午後4時30分まで)  
 休館日：火曜日、祝日の翌日  
 入館料：大人350円(団体300円)／小中学生150円(団体130円)  
 主催：長浜市  
 協力：一般財団法人 布施美術館

※団体は20名以上。長浜市・米原市の小・中学生は無料。

※身体障害者手帳・療育手帳・精神障害者保健福祉手帳等をお持ちの方及びその付添いの方1名は無料。(ただし、証明となる手帳等の提示が必要)

The History of Tomioka Tessai's Landscapes

# 富岡鉄斎が描いた 風景画の軌跡

布施美術館  
名品展  
16

Masterpieces from the Fuse Museum of Art No. 16



# 富岡鉄斎が描いた 風景画の軌跡

The History of Tomioka Tessai's Landscapes

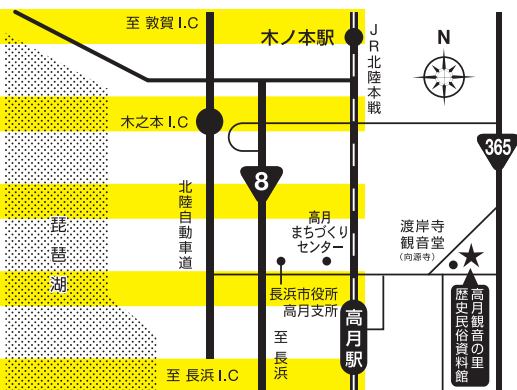
布施美術館 名品展 16

Masterpieces from the Fuse Museum of Art No. 16

令和8年(2026)

2月4日(水) - 3月16日(日)

長浜市高月町唐川に建つ布施美術館（非公開）は、当地出身の医師・布施巻太郎（1881-1970）が収集した富岡鉄斎（1836-1924）をはじめとする文人画、經典や古文書、医学・薬学関係資料といった数多くの貴重なコレクションを収蔵する美術館です。初代館長である布施巻太郎の「自ら収集したコレクションを、国民の文化遺産として永く後世に残したい、広く社会教育に活用したい」という美術館の創設理念を受け継ぎ、高月観音の里歴史民俗資料館では毎年、布施美術館のすぐれた所蔵資料を特別公開しています。今年は、布施美術館所蔵の富岡鉄斎の作品から、主に風景画に焦点を当て、その背景や作品に込められた鉄斎の思いを読み解きます。本展を通じて、布施コレクションの価値を知っていただくとともに、布施巻太郎の心にふれ、あわせて郷土文化を再発見する契機にしたいと思います。



ホームページ  
QRコード

高月観音の里歴史民俗資料館

〒529-0233 滋賀県長浜市高月町渡岸寺 229 TEL 0749-85-2273

<https://www.city.nagahama.lg.jp/section/takatsukirekimin/>

# Tomiooka Tessai

TAKATSUKI KANNON-NO-SATO HISTORY AND FOLKLORE MUSEUM



田家早梅図



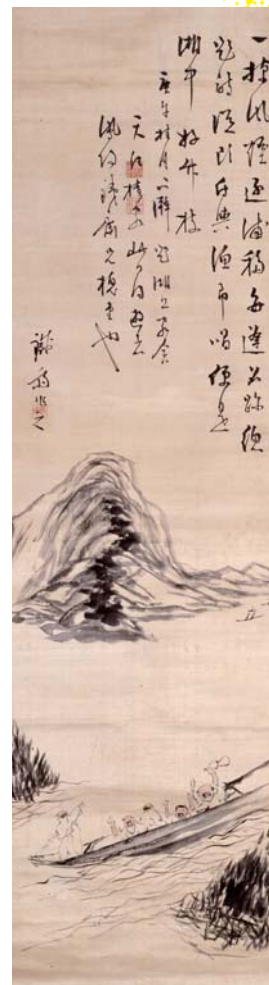
耶馬溪真景図巻



山碧水明処図



新年泰事図



琵琶湖舟遊図



溪山小隱図

展示説明会

日時：令和8年3月1日(日) 午後1時30分から  
会場：高月観音の里歴史民俗資料館 2階展示室